

Lieferprogramm

Product Range



HAUSHERR System Bohrtechnik entwickelt und fertigt Bohrgeräte und Bohrausrüstungen für den Einsatz im Steinbruch, Tagebau, Spezialtiefbau und für die Exploration von Rohstoffen. 60 Jahre Erfahrung und stetige Entwicklung auf diesen Gebieten verdeutlichen die technische Kompetenz.

Das HAUSHERR Lieferprogramm umfasst:

- **Hydraulische Dreh- und Tieflochhammerbohrgeräte**
von 3,5 bis 40 t Einsatzgewicht (HBM-Reihe)
- **Hydraulische Tieflochhammerbohrgeräte**
von 7 bis 25 t Einsatzgewicht (HSB-Reihe)
- **Hydraulische Universalbohrgeräte**
für Baugrunduntersuchungen, Kleinbrunnen-, Geothermie- und Kernbohrungen (HBM 20, 30, 40 und 50-Baureihe) von 3,5 bis 12 t Einsatzgewicht
- **Bohrzubehör**
Bohrrohre, Bohrwerkzeuge, Brechvorrichtungen
- **Kompressoren**
Aufbaumodule bis 30 bar und 36 m³/min



HAUSHERR System Bohrtechnik develop and manufacture hydraulic drill rigs and drilling accessories for the use in quarries, open-cast mines, special foundation construction and the exploration of natural resources. 60 years of experience and continuous innovation in this field emphasize the technical competence.

The HAUSHERR product range includes:

- **Hydraulic rotary drill and down the hole hammer machines**
from 3,5 up to 40 tons operating weight (HBM-series)
- **Hydraulic down the hole hammer machines**
from 7 up to 25 tons operating weight (HSB-series)
- **Hydraulic universal drill rigs**
surface exploration, water wells, geothermal and core drilling (HBM 20, 30, 40 and 50 series) from 3,5 up to 12 tons operating weight
- **Drilling accessories**
casings, drilling tools, breaking devices
- **Compressors**
on-board modules up to 435 psi and 1250 cfm



HAUSHERR Bohrtechnik



Die Maschinen der HAUSHERR HBM-Baureihe können für Sprengloch- und Explorationsbohrungen in allen Bereichen des Übertage-Bergbaus eingesetzt werden. Sie eignen sich sowohl für das Drehbohren als auch für das Bohren mit Tieflochhammer. Der jeweilige Umbau dauert nur wenige Minuten. Bis auf die HBM 60 verfügen alle Geräte serienmäßig über einen Drehkranz mit jeweils 90° Schwenkwinkel, der es ermöglicht, die Maschinen immer mit großem Sicherheitsabstand parallel zur Bruchkante zu verfahren. Alle Geräte verfügen über Bordkompressor, Gestängemagazin und FOPS-Kabine.

Serienmäßig werden die Geräte von CATERPILLAR-Dieselmotoren angetrieben, die stets über ausreichend Leistungsreserven verfügen. Ein elektrischer Antrieb ist optional möglich. Ebenso kann anstelle des Raupenfahrwerks auch optional ein Aufbau auf Radfahrwerk geliefert werden.

Das Stangenmagazin kommt komplett ohne Sensorik aus und arbeitet nur durch Hydraulikzylinder. Es ist absolut wartungsfrei. Es besteht freier Zugriff auf die Gestänge, wodurch eine gleichmäßige Abnutzung der einzelnen Bohrstangen herbeigeführt werden kann. Je nach Maschinentyp sind Gestängenuzlängen von 4 bis 8 Metern, bei unterschiedlichen Gestängedurchmessern und Magazinbestückungen verfügbar.

The machines of the HAUSHERR HBM-series can be used in blast hole and exploratory drilling in all scopes of open cast mining. They are not only suitable for rotary drilling but also for DTH drilling. The set-up time for each system is quick and the handling is easy. All machines (except the HBM 60) are as a standard equipped with a slew ring with 90° pivoting angle. This allows the machine to travel parallel and with enough safety clearance to the quarry wall. Each rig has an on-board compressor, a rod magazine and a FOPS-cabin.

The rigs are powered by CATERPILLAR-diesel engines with sufficient power reserves. Optionally an electric drive is possible. If required the rig can be mounted on a wheeled chassis instead of a crawler base.

The service free hydraulic rod handling magazine operates without sensors' technology. There is random access to the rods which allows for a uniform wear of each rod. Depending on the machine type usable lengths of the rods vary from 4 to 8 meters, with different rod diameters and magazine set-up.



HBM 60



HBM 80 (Radfahrwerk / wheeled chassis)



HBM 120



HBM 80

Die Maschinen der HAUSHERR HSB-Baureihe können für Sprenglochbohrungen in allen Bereichen des Übertage-Bergbaus eingesetzt werden. Sie eignen sich besonders für das Bohren mit Tieflochhammer.

Alle Typen dieser Baureihen sind in der Lage, horizontal zu bohren (HSB 3000 mit Einschränkung).

Das Gerät Typ HSB 2000 verfügt serienmäßig über einen Drehkranz, der es ermöglicht die Maschinen immer parallel mit großem Sicherheitsabstand zur Bruchwand zu verfahren.

Um in alle Richtungen mit unterschiedlichsten Neigungen zu bohren ist die Variante Typ HSB 2000 R mit einem doppelten Roll-Over-System am Ausleger ausgerüstet.

Mit Ausnahme der HSB 100 verfügen alle Geräte über On-Bord-Kompressor, Gestängemagazin und FOPS / ROPS Kabine.

Serienmäßig werden die Geräte von CATERPILLAR-Diesel-Motoren angetrieben, die stets über ausreichend Leistungsreserven verfügen. Alle Geräte der HSB-Baureihe verfügen über Pendelfahrwerke (Neigewinkel +/- 10°) und sind somit sehr geländegängig.

The machines of the HAUSHERR HSB-series can be used in blast hole drilling and all areas of surface mining. They are especially suitable for down-the-hole drilling applications.

All models of this series are able to execute horizontal drilling operations (HSB 3000 model with restrictions).

As a standard the HSB 2000 is equipped with a slew ring which allows a positioning of the rig parallel to the quarry wall with safety clearance.

The model HSB 2000R has a double roll-over-system in the kinematics. Thus it is possible to drill in all directions at different angles.

With the exception of the HSB 100 all machines carry an on-board-compressor, a rod handling magazine and FOPS / ROPS cabin.

The rigs are powered by CATERPILLAR-diesel engines, with sufficient power reserve. All models within the HSB-series have oscillating tracks (inclination +/- 10°) which makes them suitable for all types of terrain.



HSB 500



HSB 1000



HSB 2000



HSB 3000

Optionen HBM- und HSB-Baureihe

- Zentralschmieranlagen verschiedener Hersteller
- automatische Bohrstangengewindeschmieranlage
- dieselbetriebene Kabinenstandheizung
- dieselbetriebene oder elektrische Motorvorwärmung
- größere Kühler für hohe Umgebungstemperaturen
- Heizsysteme für extrem niedrige Umgebungstemperaturen
- Anschlüsse für einfache Batterieüberbrückung
- Probenahmesysteme
- elektronisches Bohrdaten- & Einrichtsystem mit Speicher- und Auslesefunktion (Tiefe, Geschwindigkeit, Winkel, Dauer, etc.)
- elektrische Betankungspumpen und Anschlussvorbereitung für Schnellbetankungsanlagen
- Wasser- bzw. Schauminjektionsanlagen
- Kamerasysteme mit einer oder mehreren Kameras
- Seilwinden
- Sonderlackierung
- Staubvorabscheidesysteme für Ansaugluftfilter
- Rüttler am Auslasstrichter der Entstaubungsgeräte
- Drehmomentregulierung der Bohrantriebe
- Antifestbohrerichtungen

Options for the HBM and HSB-series

- central lubrication systems from different manufacturers
- automatic lubrication system for the drill rod threads
- diesel powered independent cabin heater
- diesel powered or electric engine pre-heating
- larger sized cooler for higher ambient temperature
- heating systems for extremely low ambient temperature
- connections for simple battery jump start connection
- sampling systems
- electronic drill-data-system with storage- and datatransfer function (depth, speed, inclination, duration, etc.)
- electric refuelling pumps and pre-installed connection of fast refuelling system
- water injection plant respectively foam injection plant
- camera system with one or more cameras
- rope winches
- customised painting
- dust pre-separation systems for induction air filter
- vibrator on the release funnel of the dust collector
- torque regulator of the rotary heads
- anti drill-stick device



Probennehmer / sampler



Kamerasystem / monitoring system



Schneckenbohrgestänge / auger rods



Bohrdatensystem / drill-data-system



Technische Änderungen ohne Vorankündigung und Verpflichtung gegenüber früher gelieferten Geräten. Die abgebildeten Geräte können Sonderausstattungen haben. Irrtum und Druckfehler vorbehalten.

Technical specifications are subject to modifications without prior notice and incurring responsibility for machines previously sold. The shown machines may have optional equipment. Errors and misprints reserved.



HAUSHERR System Bohrtechnik GmbH
Heisenbergstraße 11
59423 Unna
Germany
Phone: +49 2303 986240
Fax: +49 2303 9862425
Email: info@hausherr.com
www.hausherr.com



HAUSHERR Bohrgeräte zeichnen sich durch ihre robuste und zuverlässige Technik aus. Durch die extreme Langlebigkeit lassen sich die Maschinen sehr rentabel betreiben. Prinzipiell wird auf elektronische Systeme weitestgehend verzichtet. Die gesamte elektrische Steuerung ist in einem Schaltschrank innerhalb der Kabine untergebracht und somit optimal vor Witterungseinflüssen geschützt. Für Wartungs- und Instandhaltungsarbeiten sind sämtliche Komponenten großzügig dimensioniert und sehr gut zugänglich.

Die Großgeräte verfügen serienmäßig über einen zentralen Wartungsgang und können optional mit Laufstegen an der Kabinenseite und am Heck ausgerüstet werden. Die klimatisierten und großzügig dimensionierten Kabinen bieten dem Geräteführer optimalen Schutz und höchsten Bedienkomfort bei hervorragender Sicht auf das gesamte Arbeitsumfeld. Die Kabinen sind schall- und temperaturisoliert sowie mit getönten Sicherheitsscheiben versehen.

Ein Überdrucksystem schützt den Geräteführer zusätzlich vor dem Eindringen eventuell gesundheitsschädlicher Feinstäube. Die Kabine wird durch Hydrokonuslager mit dem Grundrahmen verbunden, was sowohl eine extrem hohe Stabilität als auch eine exzellente Schwingungsdämpfung bewirkt.

The robust and reliable technology is a feature of all HAUSHERR drill rigs. A very cost-effective operation of the machines is achieved due to their extreme durability. As far as possible no electronic systems are used. The complete electronic control system is located in a control cabinet within the operator's cabin and thus well protected against negative environmental influences. For service and maintenance work all components are spaciouly positioned and very easily accessible.

As a standard all large sized rigs are equipped with a central maintenance foot walk and can optionally also be equipped with catwalks on the side and rear of the cabin. The air conditioned cabins are generously dimensioned and offer not only excellent protection for the operator but also provide a high level of operating comfort with an excellent view of the work area. The cabins are sound- and climate insulated and they are equipped with tinted safety glass.

The pressurized cabin protects the operator from an infiltration of possibly health hazardous fine particulate matter. The cabin is mounted to the basic frame by a hydro-tapered bearing which ensures not only extremely high stability but also excellent shock absorption.



Laufstege / catwalks



Antriebsaggregat / engine compartment



zentraler Wartungsgang / maintenance walk

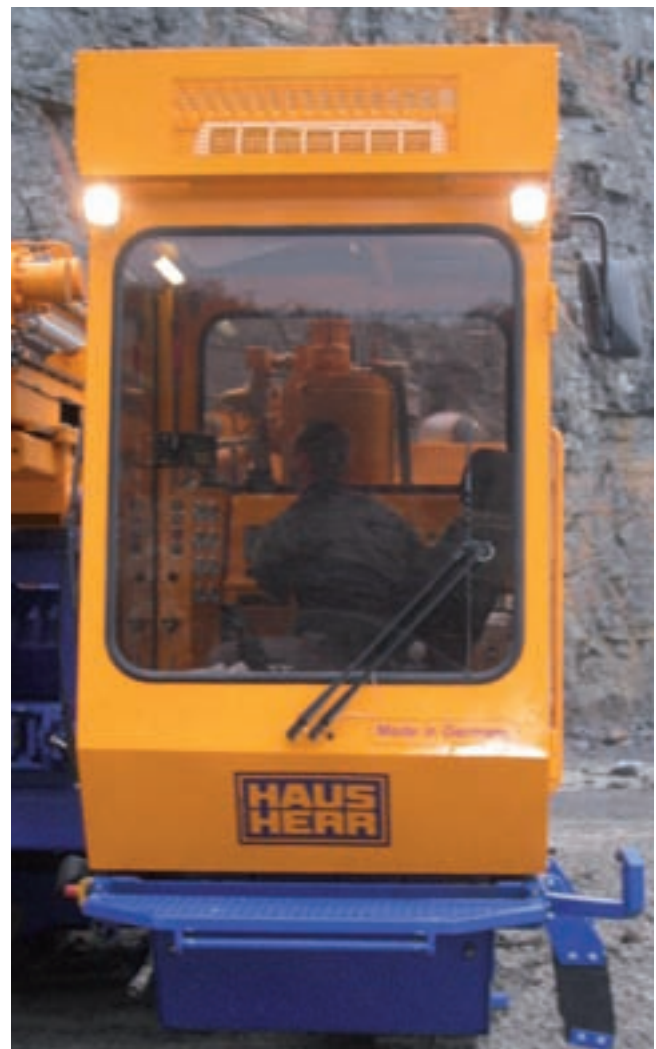


Ausblick beim Bohren / operator's view

Typ Type	HBM 60	HBM 80	HBM 120	HBM 160
Bohrdurchmesser DTH Drilling diameter DTH	76 - 152 mm 3" - 6"	90 - 165 mm 3 3/4" - 6 1/2"	90 - 203 mm 3 3/4" - 8"	127 - 203 mm 5" - 8"
Bohrlochdurchmesser (Rotary) Drilling diameter (Rotary)	90 - 115 mm 3 3/4" - 4 1/2"	90 - 150 mm 3 3/4" - 5 7/8"	90 - 170 mm 3 3/4" - 6 3/4"	130 - 190 mm 5 1/8" - 7 1/2"
Lafettenneigung Mast inclination	0 - 90° 0 - 90°	60 - 90° 60 - 90°	60 - 90° 60 - 90°	60 - 90° 60 - 90°
Bohrtiefe max. Drilling depth max.	36 m 118,1'	54 m 177,2'	56 m 183,7'	56 m 183,7'
Antriebsleistung Power rating	186 - 292 kW 250 - 391 hp	222 - 373 kW 298 - 500 hp	222 - 402 kW 298 - 540 hp	292 - 470 kW 391 - 630 hp
Kompressorleistung Compressor rating	7 - 25 bar / 14 - 18 m³/min 100 - 365 psi / 495 - 635 cfm	7 - 25 bar / 14 - 25 m³/min 100 - 365 psi / 495 - 880 cfm	7 - 25 bar / 14 - 29 m³/min 100 - 365 psi / 495 - 1020 cfm	7 - 25 bar / 20 - 36 m³/min 100 - 365 psi / 705 - 1250 cfm
Vorschub- / Rückzugkraft Feed / retraction force	0 - 60 kN 0 - 13.500 lbf	0 - 80 kN 0 - 18.000 lbf	0 - 120 kN 0 - 27.000 lbf	0 - 160 kN 0 - 70.100 lbf
Drehmoment Bohrantrieb Torque rotary head	0 - 4.100 Nm 0 - 3.020 lb-ft	0 - 6.900 Nm 0 - 5.090 lb-ft	0 - 6.900 Nm 0 - 5.090 lb-ft	0 - 8.000 Nm 0 - 5.900 lb-ft
Gestängennutzlänge Effective drill rod length	4.000 mm 13,1'	6.000 mm 19,7'	6.000 / 8.000 mm 19,7' / 26,3'	6.000 / 8.000 mm 19,7' / 26,3'
Gestängedurchmesser Drill rod diameter	60 - 102 mm 2 3/8" - 4"	76 - 114 mm 3" - 4 1/2"	76 - 127 mm 3" - 5"	102 - 140 mm 4" - 5 1/2"
Einsatzgewicht ca. Operating weight approx.	16 - 18 t 35.300 - 39.700 lb	18 - 25 t 39.700 - 55.200 lb	20 - 30 t 44.100 - 66.100 lb	30 - 40 t 66.100 - 88.200 lb



HBM 160



HBM 80, 120, 160 Kabine / cab

Optionen nur HBM-Baureihe

- Lösesystem für Drehbohrkronen
- elektrohydraulischer Antrieb
- Umrüstung für Schneckenbohrgestänge
- Aufbau auf Radfahrwerk (bis 15 km/h)
- Aufbau auf LKW (HBM 80 und HBM 120)
- Aufbau auf Spezialfahrwerk mit Gummiketten
- Abschleppeinrichtung
- Raupenkettensystem mit unterschiedlichen Bodenplatten
- Single-Pass-Bohrlafetten bis 15 m (HBM 120 und HBM 160)
- Reverse Circulation Ausrüstung (nicht bei HBM 60)

Optionen nur HSB-Baureihe:

- Aufbau auf Unimog bei HSB 100
- Heckstützylinder bei HSB 2000 und HSB 3000
- Doppel-Roll-Over-System bei HSB 2000 R

Options for HBM-series only

- breaking system for rotary drill bits
- electro-hydraulic drive
- auger set-up
- mounting on wheel chassis (up to 15 km/h)
- mounting on truck (HBM 80 and HBM 120)
- mounting on crawlers with rubber tracks
- towing device
- crawler chains with different track plates
- single-pass drill masts up to 15 m (HBM 120 and HBM 160)
- reverse circulation sampling module (not HBM 60)

Options for HSB-series only

- mounted on Unimog HBS 100
- rear support cylinder on HSB 2000 and HSB 3000
- double roll-over system on HSB 2000 R



HSB 2000 R



HSB 2000 R



HBM 80G - Explorer



HBM 50

Typ Type	HSB 100	HSB 500	HSB 1000	HSB 2000	HSB 3000
Bohrdurchmesser DTH Drilling diameter DTH	85 - 115 mm 3 1/3" - 4 1/2"	85 - 127 mm 3 1/3" - 5"	85 - 127 mm 3 1/3" - 5"	90 - 127 mm 3 3/4" - 5"	105 - 203 mm 4 1/8" - 8"
Lafettenneigung Mast inclinatioin	0 - 90° 0 - 90°	0 - 90° 0 - 90°	0 - 90° 0 - 90°	0 - 90° 0 - 90°	0 - 90° / 60 - 90° 0 - 90° / 60 - 90°
Bohrtiefe max. Drilling depth max.	ohne Magazin without rod loader	27 - 36 m 88,6' - 118,1'	36 m 118,1'	33 - 45 m 108,3' - 147,6'	45 m 147,6'
Antriebsleistung Power rating	36 kW 48 hp	151 - 186 kW 202 - 250 hp	186 kW 250 hp	186 - 354 kW 250 - 475 hp	292 - 354 kW 391 - 475 hp
Kompressorleistung Compressor rating	ohne Kompressor without compressor	14 - 16 bar / 11 - 14m³/min 205 - 230 psi / 390 - 495 cfm	16 bar / 14 m³/min 230 psi / 495 cfm	16 - 25 bar / 14 - 22 m³/min 230 - 360 psi / 495 - 775 cfm	20 - 25 bar / 20 - 25 m³/min 290 - 360 psi / 705 - 880 cfm
Vorschub- / Rückzugkraft Feed / retraction force	0 - 20 kN 0 - 4.500 lbf	0 - 40 kN 0 - 9.000 lbf	0 - 40 kN 0 - 9.000 lbf	0 - 40 kN 0 - 9.000 lbf	0 - 50 kN 0 - 11.240 lbf
Drehmoment Bohrantrieb Torque (rotary head)	0 - 2.500 Nm 0 - 1.840 lb-ft	0 - 2.500 Nm 0 - 1.840 lb-ft	0 - 2.500 / 4.200 Nm 0 - 1.840 / 3.100 lb-ft	0 - 2.500 / 4.200 Nm 0 - 1.840 / 3.100 lb-ft	0 - 5.200 Nm 0 - 7.050 lb-ft
Gestängennutzlänge Effective drill rod length	3.000 mm 9,8'	3.000 / 4.000 mm 9,8' / 13,1'	4.000 mm 13,1'	3.000 / 4.000 / 5.000 mm 9,8' / 13,1' / 16,4'	5.000 mm 16,4'
Gestängedurchmesser Drill rod diameter	60 - 76 mm 2 3/8" - 3"	70 - 89 mm 2 3/4" - 3 1/2"	70 - 89 mm 2 3/4" - 3 1/8"	76 - 102 mm 3" - 4"	89 - 114 mm 3 1/8" - 4 1/2"
Einsatzgewicht ca. Operating weight approx.	7,5 t 16.500 lb	12,5 t 27.600 lb	14,5 t 32.000 lb	16,5 - 22 t 36.400 - 48.500 lb	22 - 25 t 48.500 - 55.100 lb



HSB 2000



HSB Kabine / cab

HAUSHERR Bohrantriebe sind mit einer kontinuierlichen Leckölschmierung und -kühlung ausgerüstet. Dies minimiert den Verschleiß und verlängert die Lebensdauer.

Alle Bohrantriebe verfügen über einen vorgelagerten Spülkopf sowie einen Gewindelängenausgleich (Floating-Adapter).

Serienmäßig verfügen alle Großgeräte über Entstaubungsanlagen mit sehr hoher Saugleistung.

Die Lamellenfilterelemente bestehen aus gesinterter und wasserunempfindlichem Spezialkunststoff, der eine extrem lange Haltbarkeit gewährleistet. Die Filterelemente bieten höchste Abscheideleistungen und Umweltverträglichkeit. Die Reinluftwerte unterschreiten - selbst bei Stäuben mit $D50 < 1\mu\text{m}$ - den Wert von 1 mg/m^3 .

HAUSHERR rotary heads are equipped with continuous leakage oil lubrication and cooling system which minimizes the wear and increases the service life.

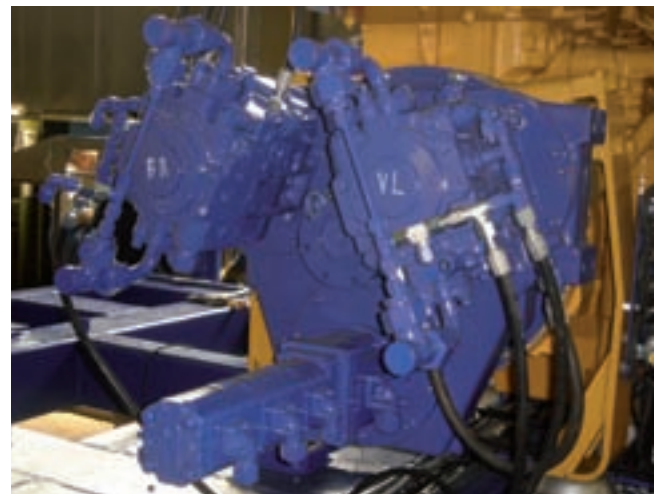
All rotary heads have a pre-set flushing head and a floating-spindle.

The large sized rigs are standardly equipped with a high powered dust collector.

The lamellar filter elements consist of sintered and water-resistant special polyester plastic, which grants an extremely long durability. They offer highest filtration efficiency and environmental compatibility. The clean air values fall below the value of 1 mg/m^3 - even with dust values of $D50 < 1\mu\text{m}$.



Sinterlamellenfilter / sintered lamellar filter



Pumpeneinheit / pump unit



Kompressoreinheit / compressor unit



Transport / transport

HAUSHERR Bohrgeräte erfüllen alle aktuellen nationalen und internationalen Anforderungen bezüglich Sicherheit, Umweltschutz und Ergonomie.

Verschließbare Abdeckungen für sämtliche Aufbauten schützen sowohl vor Witterungseinflüssen als auch vor nicht autorisiertem Zugriff. Zusätzlich bewirken sie eine hervorragende Schalldämmung. Durchschnittlich liegt der Schallpegel innerhalb der Kabine bei ca. 75 dB(A).

Alle verbauten Komponenten stammen von namhaften Marken-Herstellern wie Caterpillar, Siemens, Sauer-Danfoss, Rexroth, Webasto usw.

Der Vorschub aller Maschinen wird durch eine extrem robuste Hochleistungsrollenkette übertragen, die von einem Hydraulikmotor mit Planetengetriebe angetrieben wird. Die Andruck- und Rückzugskräfte sind bei gleichem Maximalwert jeweils unabhängig voneinander einstellbar.

Die hydraulischen Systeme sind komplett elektrisch vorgesteuert. Alle Maschinen verfügen grundsätzlich über Leistungsreserven.

HAUSHERR drill rigs meet all current national and international requirements regarding safety, environmental protection and ergonomics.

Lockable covers protect the rig from negative climate effects and unauthorized access. The sound proof canopies ensure outstanding noise protection. The averaged noise level within the cabin is about 75 dB(A).

All components are from well-known brand manufactures such as Caterpillar, Siemens, Sauer-Danfoss, Rexroth, Webasto etc.

The feed of all machines is transferred by an extremely robust heavy-duty roller chain driven by a hydraulic motor and planetary gear. While having the same maximum value the feed and retraction pressures are independently adjustable.

The hydraulic system is controlled electrically over hydraulic. All machines have sufficient power reserves.



Sprengung / blasting